

# NOWOCZESNY, INNOWACYJNY PARKING



## zintegrował się z historyczną starówką Bydgoszczy

Nowy wielopoziomowy parking dla samochodów osobowych o III kondygnacjach (4 poziomach parowania) znajdujący się w centrum miasta oferuje atrakcyjne miejsca parkingowe. Zarządza nim spółka Parking Polska.

Wybudowanie parkingu na około 300 miejsc parkingowych znajdującego się pomiędzy Pod Blankami, Jana Kazimierza, Trybunalską i wzdłuż murów miejskich ul. Wały Jagiellońskie było dużym wyzwaniem dla Generalnego Wykonawcy Metalbark we współpracy z specjalistyczną firmą Huber Car Park Systems International. Należało sprostać wymogom urbanistycznego zintegrowania nowoczesnego i komfortowego parkingu z historycznymi, stylowymi kamieniczkami i obrazem bydgoskiej starówki nacechowanym fasadami z czerwonego klinkieru. Ponieważ parking znajduje się w centrum miasta objętym ochroną konserwatorską, wszystkie prace ziemne wykonywane były z dużą starannością o znajdujące się ewentualnie w ziemi znaleziska archeologiczne. Fundamenty parkingu posadowiono na ogromnych palach, aby zapewnić nośność budynku. Także fundament łukowej fasady z klinkieru usytuowany w kierunku pomnika Kazimierza Wielkiego wybudowano na solidnych betonowych fundamentach. Ochrona pomnika odgrywała szczególną rolę podczas budowy parkingu i przebiegu całego procesu logistycznego, planistycznego.

Dominujący w okolicy styl XVIII i XIX wiecznej zabudowy odbijają się w ponadczasowej fasadzie nowego parkingu Pod Blankami. Składa się ona z trzech różnych rodzajów materiałów: klinkieru, indyjskiego piaskowca i szkła. Wszystkie ściany okładzinowe zaprojektowano z cegieł ceramicznych klinkierowych lub z płyt piaskowca Delhi Red Stone, kraj pochodzenia Indie. Cegły klinkierowe zaprojektowano w kompozycji w następujących proporcjach: cegła staro-browarna 60%, cegła Kalahari N 20%, cegła Alfa 20% i pochodzące odpowiednio z cegielni Gozdnicza, Oberlaizitz, Gliwice. Zaproponowana kompozycja z różnych lecz zbliżonych jednocześnie do siebie cegieł (pochodzących z tego samego rdzenia materiałowego jakim jest glina) gwarantuje uzyskanie założonego efektu architektonicznego wymaganego zarówno w miejscowym planie zagospodarowania terenu a także „wpisaniu się” obiektu w charakter starej części miasta Bydgoszczy poprzez nawiązanie do ceglanej historii budownictwa. Ze szczególną rozważą planowano fasadę klatki schodowej z barwionego czerwonego szkła. Całościowy wygląd fasady charakteryzuje się czterema różnymi sposobami wykonania. Nadają one budynkowi nadzwyczajnego charakteru. Imponujący parking, który wzniesiono z wjazdami od strony ulicy Trybunalskiej i Jana Kazimierza, umiejscowiony jest w terenie w obrysie prostokąta i na długości 110 m. Szerokość parkingu wpasowała się w system zabudowy parkingowej firmy Huber i wynosi 16 m w części wjazdowej a w tylnej części budynku 24 m. Budynek dysponuje czterema poziomami parkingowymi, na które można wjechać poprzez długie rampy.

Komfortowe miejsca parkingowe o szerokości 2,5 m ułatwiają wygodne parkowanie. Jasne energooszczędne oświetlenie poziomów parkingowych, które uruchamia się poprzez czujniki ruchu także w porach wieczornych i nocnych, zwiększa zarówno jasność klatki schodowej jak i wizerunek budynku.

Poprzez dużą rozpiętość zespolonej konstrukcji stalowej firmie METALBARK budującej parkingi udało się zrealizować całość powierzchni parkingowej bez sztyc. Wrażenie otwartej przestrzeni wzmocnione zostaje poprzez częściowo otwartą fasadę przepuszczającą światło i powietrze. W ten sposób w całym budynku można było zrezygnować z wentylacji mechanicznej. Wrażenie zespolonej konstrukcji osiągnięte zostało przez system zabudowy METALBARK Sp. z o.o. Sp.k. poprzez zespolenie ocynkowanej ogniwo konstrukcji stalowej z szybkim montażem profilowanych stropów TRP200 w systemie Hoesch (Hoesch-Additive-Decke®), do których na miejscu doszło zbrojenie i beton. Całość konstrukcji stalowej została wyprodukowana w nowym zakładzie firmy Metalbark w Bydgoszczy i ocynkowana ogniwo w sąsiedniej z zakładem ocynkowni ogniowej Metalcynk. Parking ze względu na wymogi przeciwpożarowe i bliskość zabudowy mieszkaniowej wykonany jest w całości w klasie ognioodporności R30.

Zastosowane wysokojakościowe systemy malarskie zapewniają długowieczność betonowych nawierzchni. Wszystkie poziomy parkingi zabezpieczono dobrym uszczelniaczem na bazie żywicy epoksydowej. Ciekawostką i czymś szczególnym jest kolorowo oznaczony najwyższy poziom parkingu, który jako piąta perspektywa (patrząc z lotu ptaka) scala kompozycję budynku utrzymaną w czerwonych barwach.

Zarządzaniem parkingiem na 300 miejsc zajęła się firma Parking Polska, która tym obiektem inauguruje swoją działalność w zakresie zarządzania powierzchniami parkingowymi w Polsce. Korzysta ona z doświadczeń specjalistów firmy Huber z dziedziny parkingów, którzy ponad 10 lat działają w tym segmencie rynku. Parking czynny jest całą dobę i oferuje miejsca parkingowe przeznaczone dla kobiet. Firma Parking Polska zarządza także reklamą na terenie obiektu. Stałym elementem pakietu usług jest obsługa i bezpieczeństwo użytkowników.

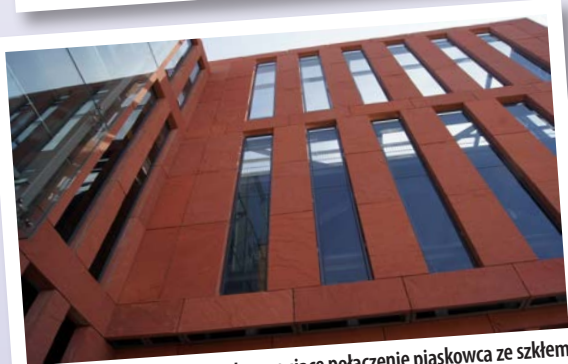
Wszyscy partnerzy zaangażowani w projekt spoglądają na udaną inwestycję, która jest kamieniem milowym dla innowacyjnej i filigranowej budowy parkingów w Polsce. Ze względu na dużą indywidualność sposobu zabudowy dla każdego nowego projektu parkingu można osiągnąć możliwie największą wydajność albo poprzez optymalizację ilości miejsc parkingowych albo poprzez szybką i ekonomiczną realizację.



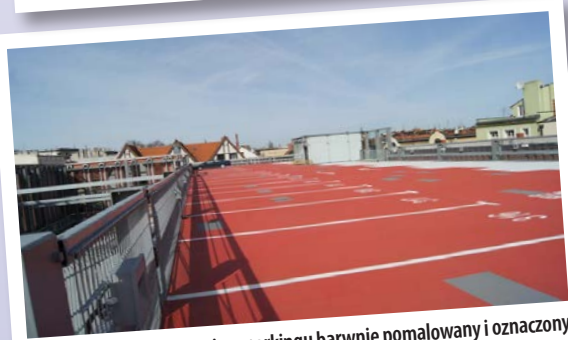
Widok całego Parkingu



Przeszkłona klatka schodowa



Imponujące połączenie piaskowca ze szkłem



Najwyższy poziom parkingu barwnie pomalowany i oznaczony

